



# GRIMPER À BEAUVOIR

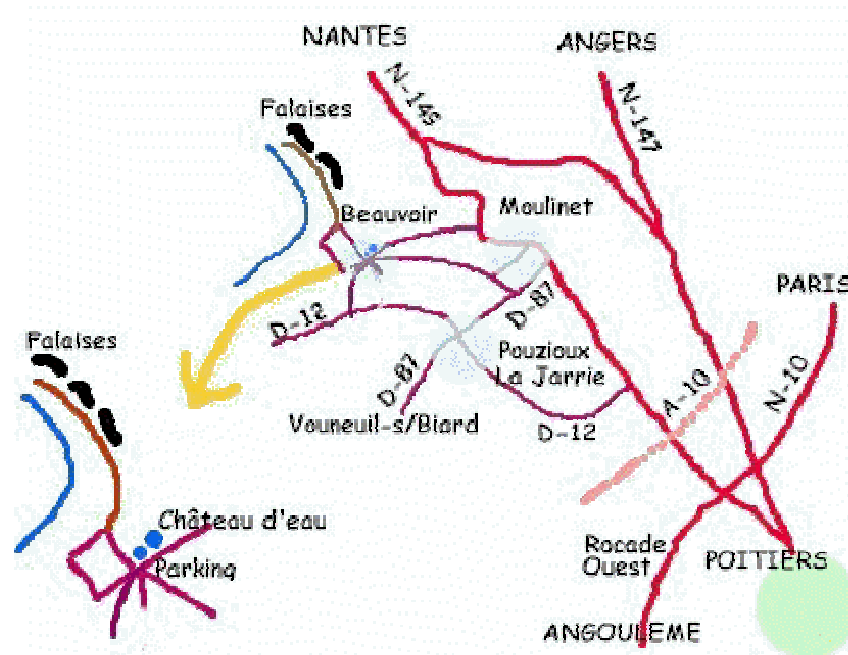


Bloc de la Boîte aux Lettres



Profil de La Boîte aux Lettres

## L'ACCES



😊 Situé à 10 km au nord-ouest de Poitiers, **BEAUVOIR** comporte un ensemble de quatre falaises étalées sur 100 mètres le long de la rivière "Auxances". Pour y accéder :

A Poitiers Nord-Ouest, au carrefour de la Demi-Lune ("avenue de Nantes"), prendre la direction de [Cissé - Vouillé - Vouneuil-s/biard - Aéroport de Poitiers Biard] (branche de gauche). Ne prenez pas la N-147 en direction de Nantes et d'Angers (branche de droite).

A six ou sept kilomètres de Poitiers, dans une descente en arrivant à Moulinet, prendre la D-87 à gauche en direction de Pouzioux-La-Jarrie. 100 mètres après (!), prendre à droite la direction de "Beauvoir" en vue d'un château d'eau.

Passer devant le Château de Beauvoir et au carrefour (stop et croix), gardez-vous obligatoirement au parking indiqué au pied du château d'eau. Le stationnement en surplomb de la vallée et a fortiori dans le chemin est strictement interdit (PV assuré !). Merci de respecter cette consigne.

La falaise se situe à 200 mètres en descendant dans la vallée de l'Auxances.

## LES GENERALITES

😊 **BEAUVOIR** est situé à 8 km au nord-ouest de Poitiers et reste la falaise de proximité des Poitevins depuis les années 60, époque où elle a été découverte et équipée à "l'ancienne" c'est-à-dire en tire-clou. **POITIERS** a vu la création du premier club d'escalade de la région : l'APDA qui depuis est devenu l'APEM, mariant l'escalade à l'alpinisme, raison d'être de ses débuts historiques.

😊 **BEAUVOIR** comporte un ensemble de quatre falaises calcaire qui musardent au soleil (plein-sud !) tout au long d'une boucle de l'Auxances : le bloc de la Valenceau, la Boîte aux Lettres, le petit bloc et le grand bloc au fond, le tout sur une distance de 100 mètres et après une royale marche d'approche de 5 minutes à partir du parking.

😊 Le site a été acquis par la mairie de Poitiers qui assure son entretien. L'équipement a été refait à neuf sur tiges-tendeurs et relais double la plupart du temps. Le stationnement des véhicules se fait obligatoirement sur le parking indiqué au pied du château d'eau et du calvaire dans le carrefour.

🧗 **Conseils traditionnels (mais néanmoins à l'ordre du jour) :** respectez les consignes de parking (c'est le gage du maintien du libre accès aux sites) et le rocher (toutes les voies ont été faites en l'état et cotées : ne taillez pas ...). Ne prenez pas de risque inconsidéré : l'escalade doit rester un plaisir sportif.

---

### Profil général avec quelques voies - repères de situation

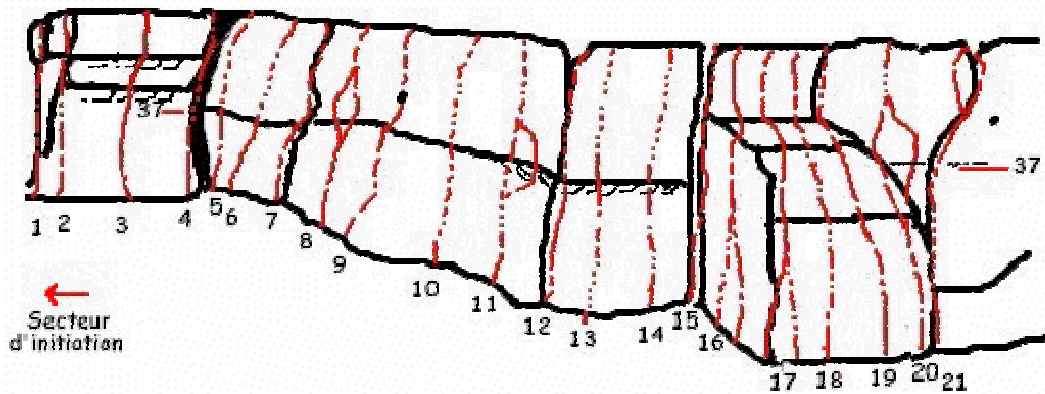


- |                         |                           |
|-------------------------|---------------------------|
| 3 - La Licorne          | 60 - Le Petit déjeuner    |
| 9 - Les Nantais         | 66 - Le Pilier du soleil  |
| 13 - Krakatoa           | 72 - L'Eperon de la proue |
| 17 - La Poire           | 76 - La Centaurée         |
| 26 - La Couzy           | 86 - Les Grattons         |
| 33 - Pilier d'angle     | 102 - La Valenceau        |
| 40 - Pilier du Cheyenne | 110 - La Catastrophe      |
| 45 - La Fissure Noire   | 113 - La Renoncule        |
| 56 - La Zizi            |                           |

## LA FICHE DESCRIPTIVE

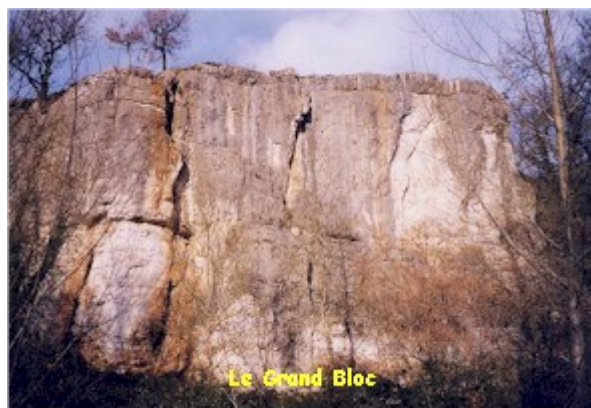
<b>BEAUVOIR</b>					
<a href="#">haut de page</a>					
<b>Descriptif</b>	<p>Ensemble de quatre falaises disposées au sud en bordure de plateau de difficultés et de caractères différents étalées sur une distance de 100 mètres :</p> <ul style="list-style-type: none"> <li>&gt; <u>Bloc de la Valenceau</u> : (15 m.) hétérogène (vertical et "penché") / débutants et moyens (3 - 6c)</li> <li>&gt; <u>Bloc de la Boîte aux lettres</u> : (15 m.) inclinaison intermédiaire / débutants et moyens (4 - 6c)</li> <li>&gt; <u>le Petit Bloc</u> : (10 m.) initiation débutants sauf la partie supérieure plus exigeante (6a - 6b)</li> <li>&gt; <u>le Grand Bloc</u> : (20m.) raide, difficile et athlétique (6a - 8a).</li> <li>&gt; rajoutons un petit <u>secteur d'initiation enfant</u> juste après le Grand Bloc.</li> </ul>				
<b>Rocher</b>	<p>Calcaire dur à trous (prises rentrantes) et silex incrustés (prises extérieures) ce qui implique une escalade peu technique sur les pieds. Les silex, quelque peu agressifs parfois, procurent des prises de main ou de pieds (surtout).</p>				
<b>Style d'escalade</b>	Escalade athlétique et exigeante car assez bloc.				
<b>Equipement</b>	Refait à neuf sur tendeurs scellés et relais double la plupart du temps. Pas de réelle exposition mais prudence sur certains départs.				
<b>Public</b>	Tout public, plutôt débutants et moyens, les plus forts trouveront à s'exprimer dans le Grand bloc du fond et les enfants dans le Petit bloc et le secteur initiation du Grand Bloc notamment.				
<b>Cotation</b>	En moyenne : V à VIIa				
<b>Nombre de voies</b>	125 (sans les variantes...)				
<b>soit en</b>	<b>II-III</b>	<b>IV-V</b>	<b>VI</b>	<b>VII</b>	<b>VIII</b>
	18	45	49	12	1
<b>Orientation</b>	Plein sud : grimvable l'hiver mais attention à l'été en cas de grand soleil !				
<b>Hauteur maxi</b>	10 à 20 mètres. Une corde de 60 mètres et 12 dégaines suffisent.				
<b>Compléments</b>	<ul style="list-style-type: none"> <li>&gt; Globalement, l'escalade reste assez soutenue et "à bras" dans tous les niveaux (pas de très haut niveau).</li> <li>&gt; Le niveau reste moyen-bon (50% des voies &lt; ou = V mais 40% des voies = VIa à VIc).</li> <li>&gt; possibilité de blocs au pied des falaises.</li> <li>&gt; un topo papier très bien fait est disponible auprès du club local, <a href="#">l'APEM</a>. On le trouve également à la salle d'escalade de Poitiers <a href="#">GRAVITE</a>.</li> </ul>				

## Partie gauche du Grand Bloc : voies n°1 à 21

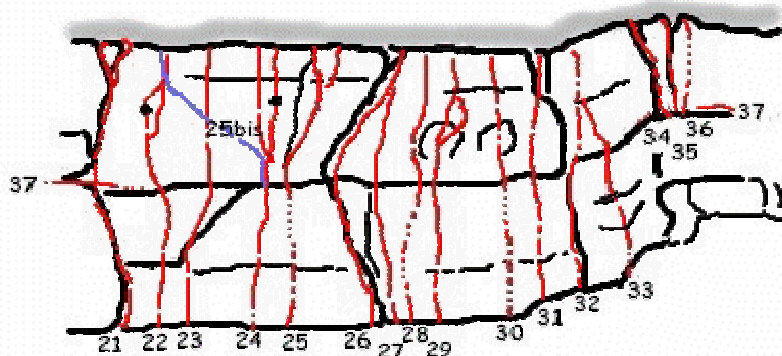


- |                                  |                                          |
|----------------------------------|------------------------------------------|
| 1 - Le Bélier (6c)               | 12 - L'Enfer des sens (7b)               |
| 2 - Rank xéros (7a+)             | 13 - Krakatoa (8a)                       |
| 3 - La Licorne (7c)              | 14 - La Chochotte (7c+)                  |
| 4 - La Cocotte (6a)              | 15 - Le Grand duc (5b)                   |
| 5 - La Ferdinande (4c)           | 16 - La Cloche (6a+) (Vd : 6b+)          |
| 6 - Gilette G II (6b)            | 17 - La Poire (6b) (Vg : 6b+)            |
| 7 - Fissure du Lierre (5a)       | 18 - Encore (6b+)                        |
| 8 - De intellectu (6a)(Vg : 6a+) | 19 - Le Thermomètre (6b+)                |
| 9 - Les Nantais (6a+)            | 20 - Sept et deux mains (6c+) (Vd : 7a+) |
| 10 - L'Oncle Aldo (6b+)          | 21 - La Tubulaire (6a) (Vg : 6a+)        |
| 11 - Les Abeilles (6c) (Vd : 7b) | 37 - La Traversée des géants (5b)        |

Vd = Variante droite  
Vg = Variante gauche



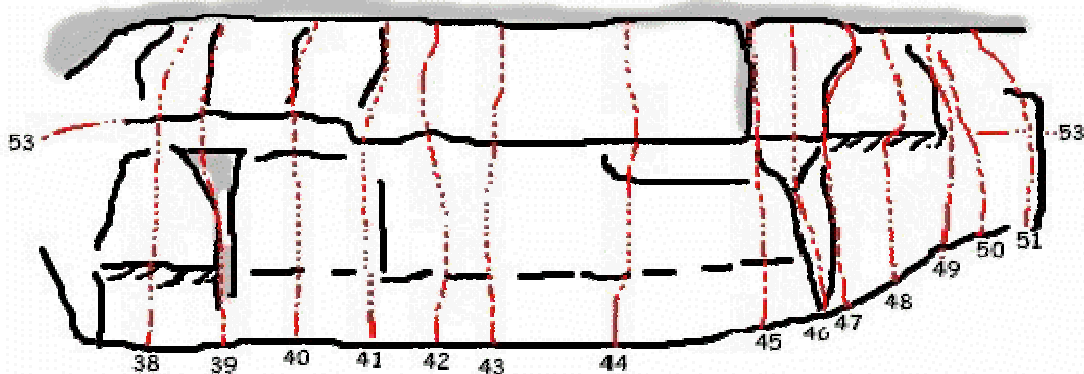
## Partie droite du Grand Bloc : voies n°21 à 37



- |                                             |                                   |
|---------------------------------------------|-----------------------------------|
| 21 - La Tubulaire (6a) (Vg : 6a+)           | 29 - Le Fou (7b) (Vd : 7a)        |
| 22 - La Prosper.. (6c+) (Vd : 7a+)          | 30 - L'Épine (7a)                 |
| 23 - La Titi (7a+)                          | 31 - Le Super pilier (6c)         |
| 24 - La Génépi (7a+) (Vg : 7b)              | 32 - Stoa (6b+)                   |
| 25 - Frisson du guerrier (7b+) (Vd : 7c)    | 33 - Le Pilier d'angle (6a)       |
| 25 <sup>b</sup> - La Poignée de sable (7b+) | 34 - La Cascade (3a)              |
| 26 - La Couzy (6a)                          | 35 - Curare (7a)                  |
| 27 - Faits divers (6a+)                     | 36 - L'Arrière-ban (4c)           |
| 28 - La Dondon dodue (7b+)                  | 37 - La Traversée des géants (5b) |

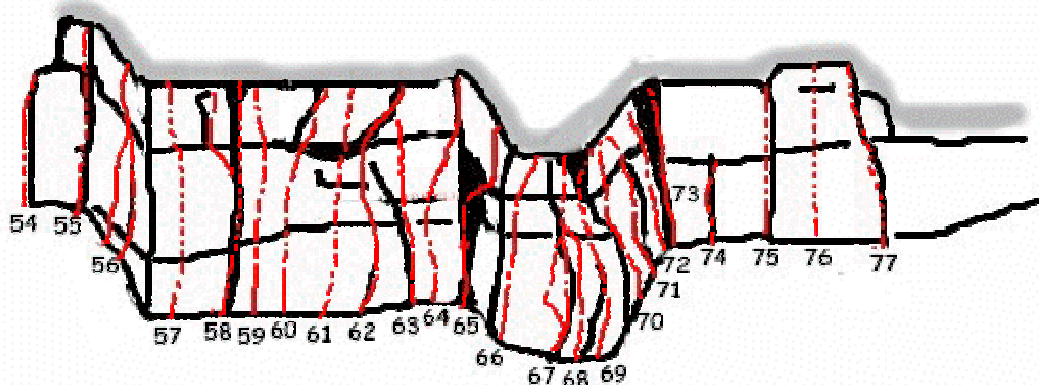
Vd = Variante droite  
Vg = Variante gauche

## Petit Bloc : voies n°38 à 53



- |                                    |                                   |
|------------------------------------|-----------------------------------|
| 38 - L'Huluberlu (4c)              | 46 - La Super dudule (3c puis 5c) |
| 39 - L'Inconnue (4b)               | 47 - La Dudule (4a)               |
| 40 - Le Pilier du cheyenne (5c)    | 48 - Les Petits chènes (4c)       |
| 41 - La Vipère (4b puis 6a)        | 49 - Le Glandu (4c)               |
| 42 - Le Cochonou (4a puis 6a)      | 50 - La Rose amère (4c)           |
| 43 - Le Guitou (4a puis 6c)        | 51 - La Citrouille (5b)           |
| 44 - L'Hyper minou (4a puis 6b)    | 52 - L'Effraie (3c)               |
| 45 - La Fissure noire (4a puis 5b) | 53 - La Vire à bicyclette (2)     |

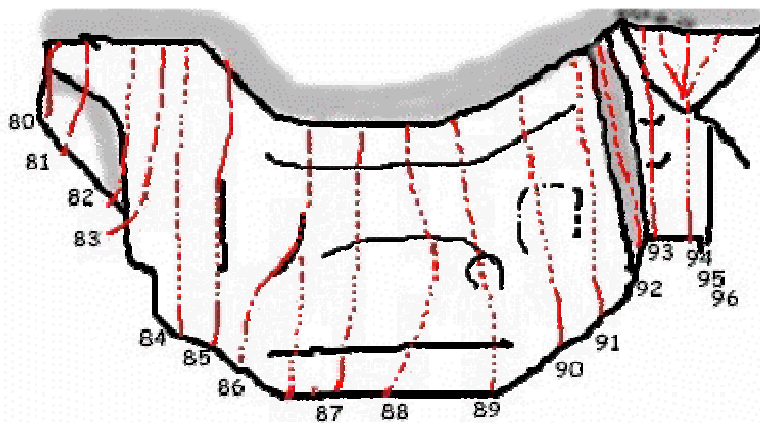
## Boite aux Lettres : voies n°54 à 77



- |                                |                                   |
|--------------------------------|-----------------------------------|
| 54 - La Console (3c)           | 66 - Le Pilier du soleil (4c)     |
| 55 - La Dagobert (5b)          | 67 - Les Débutants (3c) (Vd : 4c) |
| 56 - Le Zizi (6a) (Vg : 6b)    | 68 - Le Donjon (5b)               |
| 57 - L'Odysée (6a)             | 69 - L'Araignée (4c)              |
| 58 - La Normale (5b) (Vd : 5c) | 70 - Le Dièdre (3b)               |
| 59 - La Bouzine (5c)           | 71 - La Ventrupeteuse (6b)        |
| 60 - Le Petit déjeuner (6a+)   | 72 - L'Eperon de la proue (4a)    |
| 61 - Le Péroné (6c) (bas : 6a) | 73 - La Cheminée (3a)             |
| 62 - Le Balcon (5b)            | 74 - La Daniel (6a)               |
| 63 - La Corneille (5b)         | 75 - La Fissure ronde (4b)        |
| 64 - Le Coin de bois (6a)      | 76 - La Centaurée (6a)            |
| 65 - La Boite aux lettres (5b) | 77 - La Ballade (3a)              |

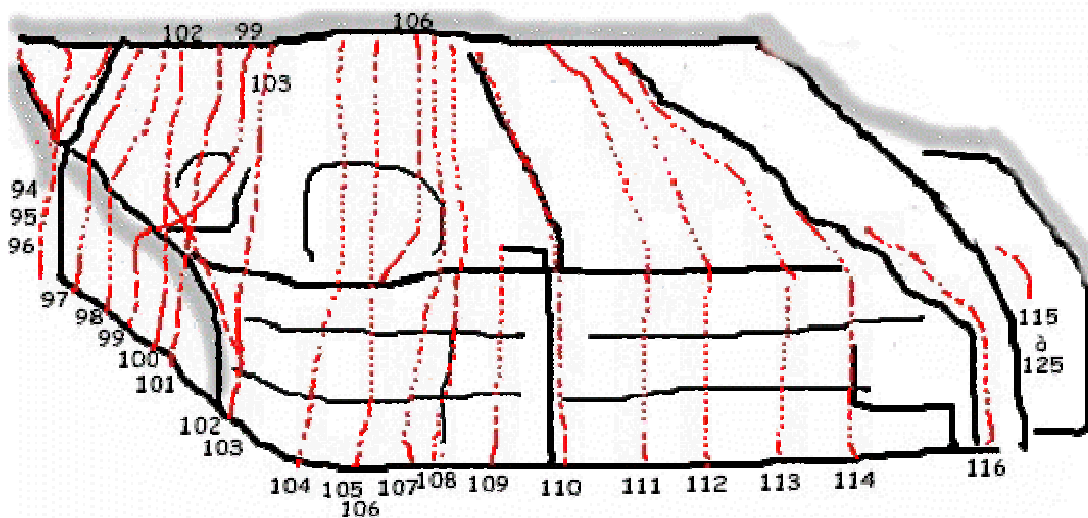
Vd = Variante droite  
Vg = Variante gauche

## Partie gauche du Bloc de la Valenceau : voies n°80 à 94



- |                                  |                         |
|----------------------------------|-------------------------|
| 80 - L'Atèle (4c)                | 88 - Le Croquignol (5c) |
| 81 - La Coupole (6a)             | 89 - Le Rigadou (6a)    |
| 82 - L'Aspino (6b)               | 90 - La Niche (3c)      |
| 83 - Le Lézard (6b+)             | 91 - Le Nid (4a)        |
| 84 - Vol de nuit (6a)            | 92 - Le Couloir (3a)    |
| 85 - L'Aigue-marine (5c)         | 93 - Adieu l'ami (6a)   |
| 86 - Les Grattons (4c) (Vd : 5b) | 94 - Les 3 Y (94-95-96) |
| 87 - Le Gastounu (6b)            |                         |

## Partie droite du Bloc de la Valenceau : voies n°94 à 116



- |                              |                                   |
|------------------------------|-----------------------------------|
| 94 - Les 3 Y (94-95-96)      | 106 - Le Fil d'ariane (6a)        |
| 97 - La Daube poitevine (6c) | 107 - La Raminagrobis (5c)        |
| 98 - Le Codicille (6c)       | 108 - La Totoche (6b+)            |
| 99 - La Faucille (4b)        | 109 - Troisième dissertation (7a) |
| 100 - L'Orange (5c)          | 110 - La Catastrophe (5a)         |
| 101 - Le Marteau (6a)        | 111 - La Fraise des bois (5c)     |
| 102 - La Valenceau (6b)      | 112 - La Ravioli (5c)             |
| 103 - Nymphomane (6c)        | 113 - La Renoncule (5c)           |
| 104 - Boire ou conduire (6b) | 114 - L'Oeuf (6a)                 |
| 105 - Le Fût (6a+)           | 116 - La Diagonale (2)            |